



GAT MONTHLY MEMBERSHIP PROGRESS REPORT

Results as of: 2/28/2023

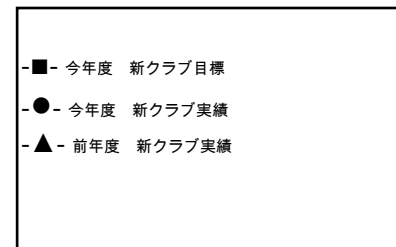
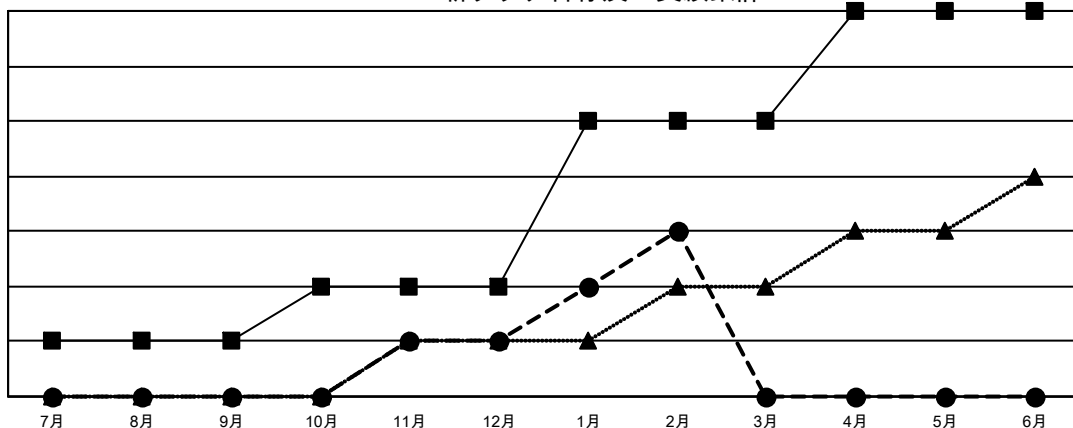
Multiple District 337

LOCATION: JAPAN

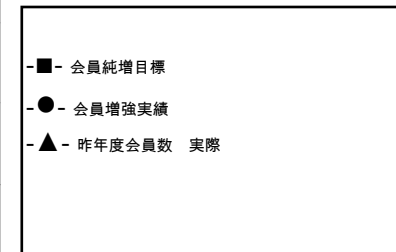
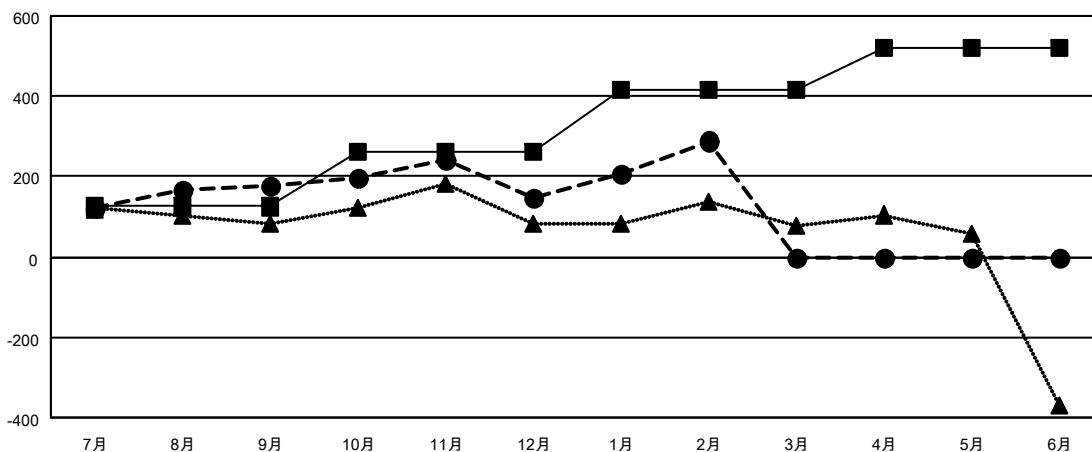
クラブ			
結果：2022-2023			
四半期	新クラブ目標	新クラブ	解散クラブ
7月/8月/9月	1	0	1
10月/11月/12月	1	1	0
1月/2月/3月	3	2	0
4月/5月/6月	2	0	0

名			
結果：2022-2023			
四半期	会員純増目標	会員増強実績	退会者(転籍を含む)実際
7月/8月/9月	125	428	223
10月/11月/12月	135	204	235
1月/2月/3月	155	277	130
4月/5月/6月	105	0	0

新クラブ目標及び実績累計



会員目標及び実績累計



解散クラブ: 1	249 CLUBS OF 372 一名以上の新会 員を登録	男女別	
退会者		男性	10,516 (75.88%)
物故会員 71	会員累計データを見るには、 ここをクリック	女性	3,337 (24.08%)
クラブ解散 0		NON BINARY	0 (0.00%)
その他 517		PREFER NOT TO ANSWER	5 (0.04%)
合計 588		世帯主/家族会員合計	4,416
		国際会費半額の家族会員	2,467